

Présentation du programme ADN-AEFE

 www.agora-aefe.fr

Deux élèves

Deux lycées

Deux pays

Une expérience

Année Scolaire

2019-2020



Découvre

Vidéo bilan de l'édition 2018-2019



Le concept ADN-AEAFE ?

ADN
aeefe

Permettre aux **élèves de seconde** des lycées français du monde et de France **d'effectuer un échange scolaire** dans un autre établissement participant.

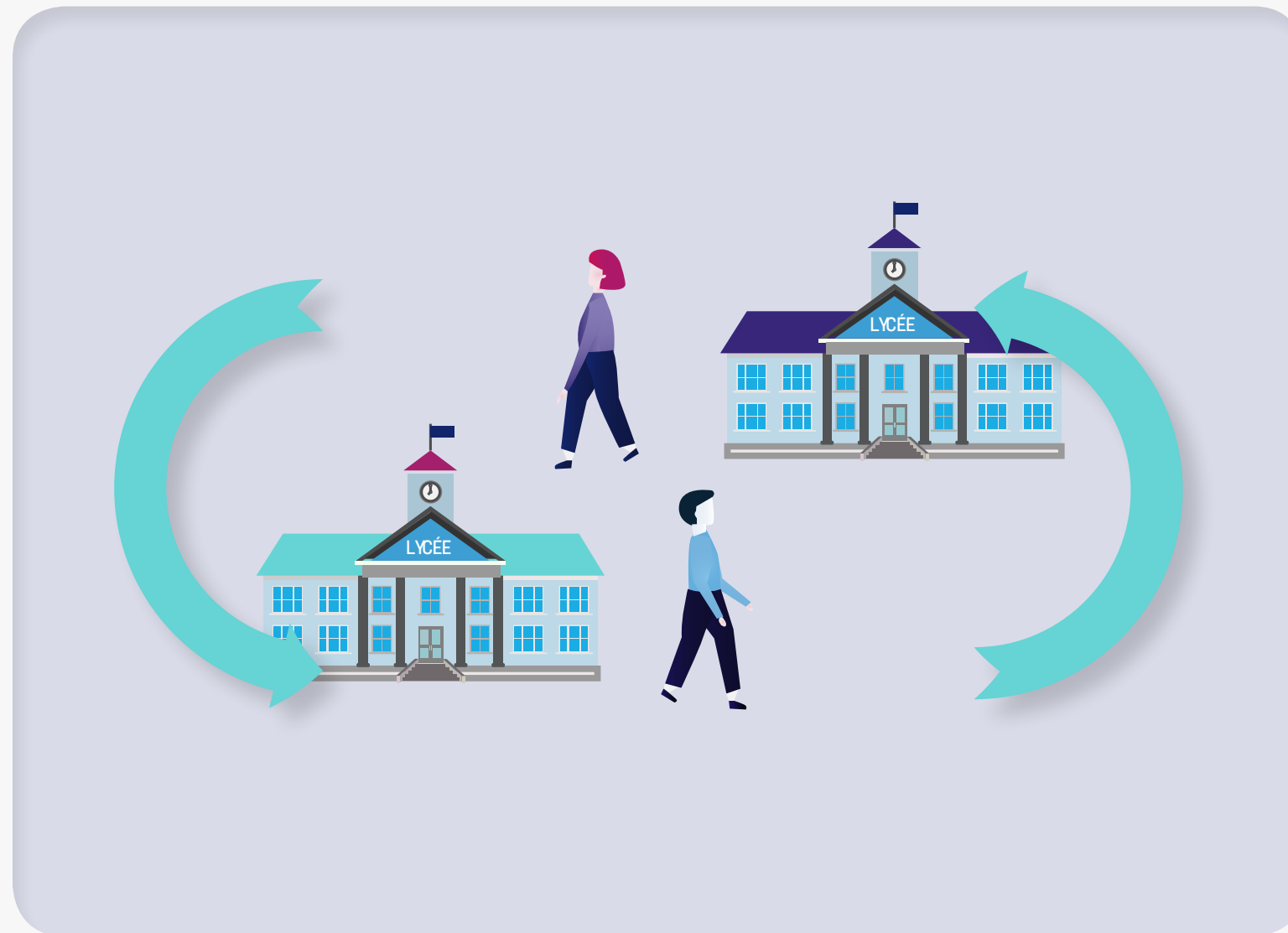
Principe de réciprocité



Pour qu'un de vos élèves puisse partir, il faut qu'un élève d'un autre établissement postule pour venir chez vous.

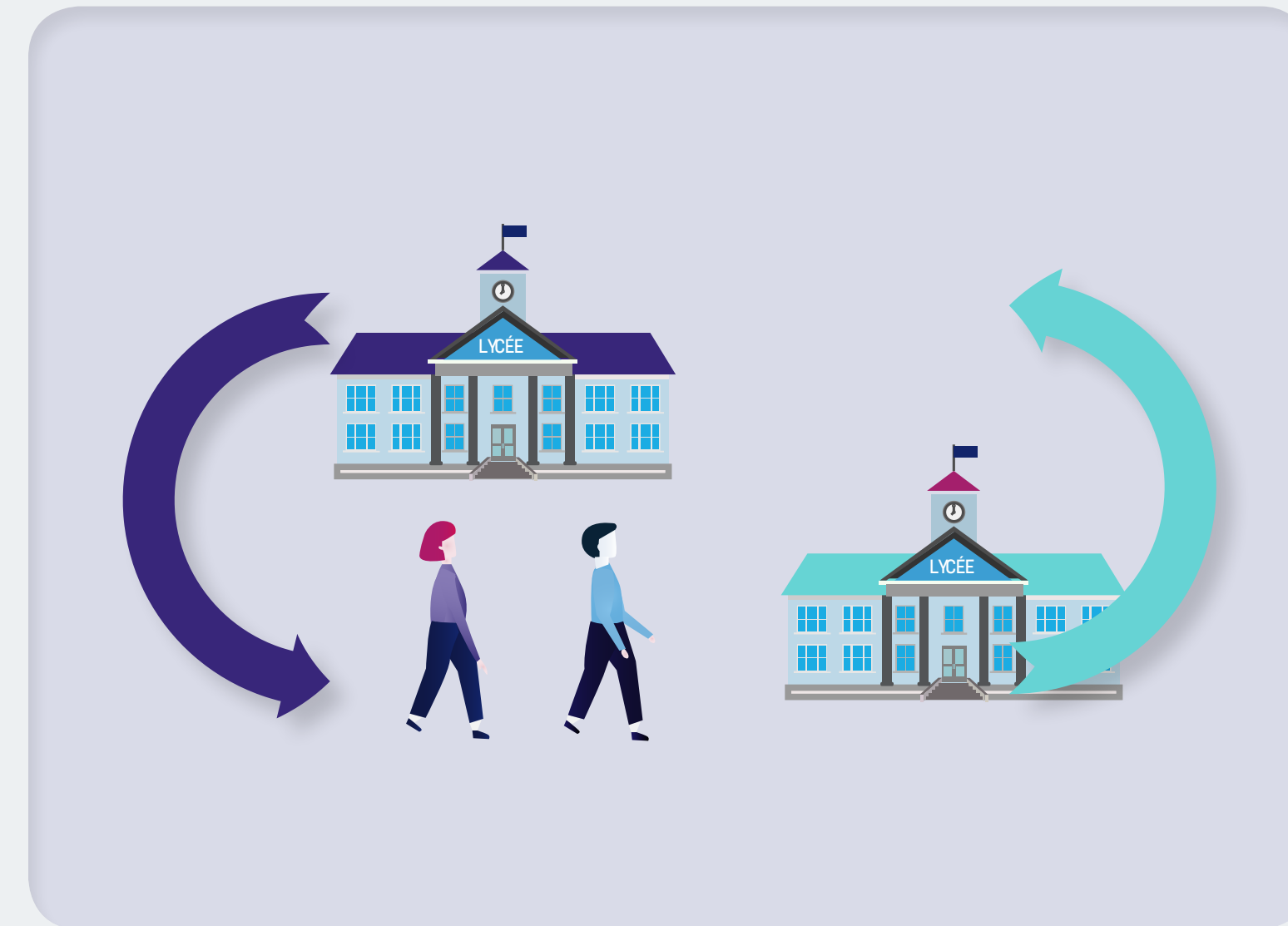
Quels types d'échanges ADN-AEFE ?

EN SOLO



Les élèves sont **simultanément** dans la famille et l'établissement de leur correspondant.

EN DUO



Les élèves sont **ensemble successivement** dans les établissements et les familles d'accueil.

Établissements participant au programme ADN-AEFE édition 2019-2020



85 Pays

166 Établissements

 **Échanges en SOLO et en DUO**
Établissements proposant les deux formules

 **Échanges en DUO uniquement**
Élèves étant ensemble successivement dans les établissements et les familles d'accueil

 **Échanges en SOLO uniquement**
Élèves étant simultanément dans la famille et l'établissement de leur correspondant

Établissements de France

Deux objectifs

- Permettre aux élèves du réseau AEFE d'être scolarisés dans un établissement de France.
- Permettre aux élèves de France de découvrir la diversité du réseau AEFE.



ÎLE-DE-FRANCE

Lycée Louis-le-Grand - PARIS / France

Lycée Montaigne - PARIS / France

École Alsacienne - PARIS / France

Lycée International de l'Est Parisien - NOISY-LE-GRAND / France

Lycée Louis Armand - NOGENT-SUR-MARNE / France

Lycée Émile du Chatelet - SERRIS / France

Lycée Uruguay-France - AVON / France

Lycée Jules Ferry - VERSAILLES / France

Lycée Roland Garros - LE TAMPON (La Réunion) / France

Lycée Pierre-de-Fermat - TOULOUSE / France

Lycée International de VALBONNE / France

École Internationale Provence-Alpes-Côte d'Azur - MANOSQUE / France

Nouvelle rubrique ADN sur la plateforme AGORA Monde

Un espace de mise en valeur des établissements

Rendez-vous sur la
plateforme **AGORA
Monde** dans l'onglet
ADN pour découvrir la
carte interactive des
établissements ADN
participants.



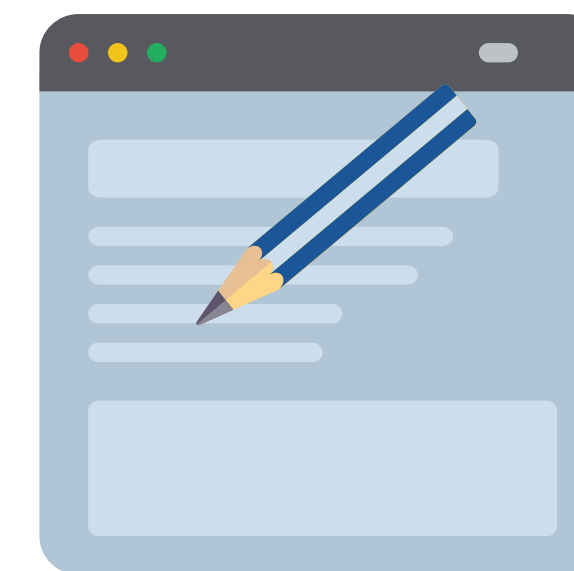
Quid de la continuité scolaire et pédagogique durant l'échange ?



L'**homologation** des établissements du réseau garantit la **cohérence de l'offre éducative**.



Les deux établissements assurent le **suivi individuel de l'élève** accueilli et transmettent ses résultats scolaires à son lycée d'origine.



Une **fiche de liaison pédagogique** sera complétée pour chaque élève **par les enseignants** pour informer de l'état d'avancement du programme scolaire dans chaque matière.

Quel est le coût du programme ADN-AEFE ?



Pas de frais de scolarité supplémentaires à engager.



Les **frais de transport** et des **démarches administratives** liés au voyage des élèves ADN sont **à la charge de chaque famille.**

Vidéo des procédures ADN-AEFE

5 étapes pour participer



Informations



Commission ADN



Candidatures



Résultats



Avant de partir

ADN-AEFE dans notre établissement

Nombres de places ouvertes à l'échange dans l'établissement

Le nombre de places
ADN est arrêté par le
chef d'établissement en
fonction de la capacité
d'accueil des classes.

(Entrer le nombre de places
disponibles)

Places

Type(s) d'échanges proposé(s) dans l'établissement

(Sélectionner la ou les cases
correspondantes)

En **SOLO**

et/ou

En **DUO**

Les différents types de vœux



Vœu établissement

L'élève postule pour effectuer un **échange** avec un **lycée ADN** en particulier.



Vœu pays

L'élève postule pour effectuer un **échange** avec tous les **lycées ADN** d'un même pays.



Vœu zone

L'élève postule pour effectuer un **échange** avec tous les **lycées ADN** d'une même zone, en dehors des **établissements ADN** de son pays.



Vœu AEFÉ

L'élève postule pour effectuer un **échange** avec tous les **lycées ADN** du réseau AEFÉ en dehors de ceux de son pays.



Vœu monde

L'élève postule pour **tous les établissements** participant au programme ADN-AEFÉ, en dehors des **établissements ADN** de son pays.

Le choix des vœux

Un engagement de l'élève

Lorsque l'élève formule un vœu, il s'engage à prendre contact quelle que soit la destination du binôme proposé et être ouvert à partir dans toutes les destinations qu'il aura saisies.

Lola RIVIERE
Grand Lycée Franco-Libanais
Beyrouth, LIBAN

Pas de correspondance

Pas de correspondance

Pas de correspondance

Vœu N°6 : vœu Monde

Dirk VAN ALDERWERELT
Lycée Vincent Van Gogh
La Hage, PAYS-BAS

Vœu N°1 : pays --> LIBAN

Le choix des vœux

Un engagement de la famille

Par ordre de préférence

Europe Ibérique

Europe Centrale et Orientale

Europe Du Nord Ouest et Scandinave

Lycée Français Alexandre Dumas - Moscou



La famille s'engage à prendre connaissance de la liste des établissements ADN participants.



Lors de la saisie des dossiers, les vœux de candidature ADN formulés par l'élève doivent être validés par son représentant légal.

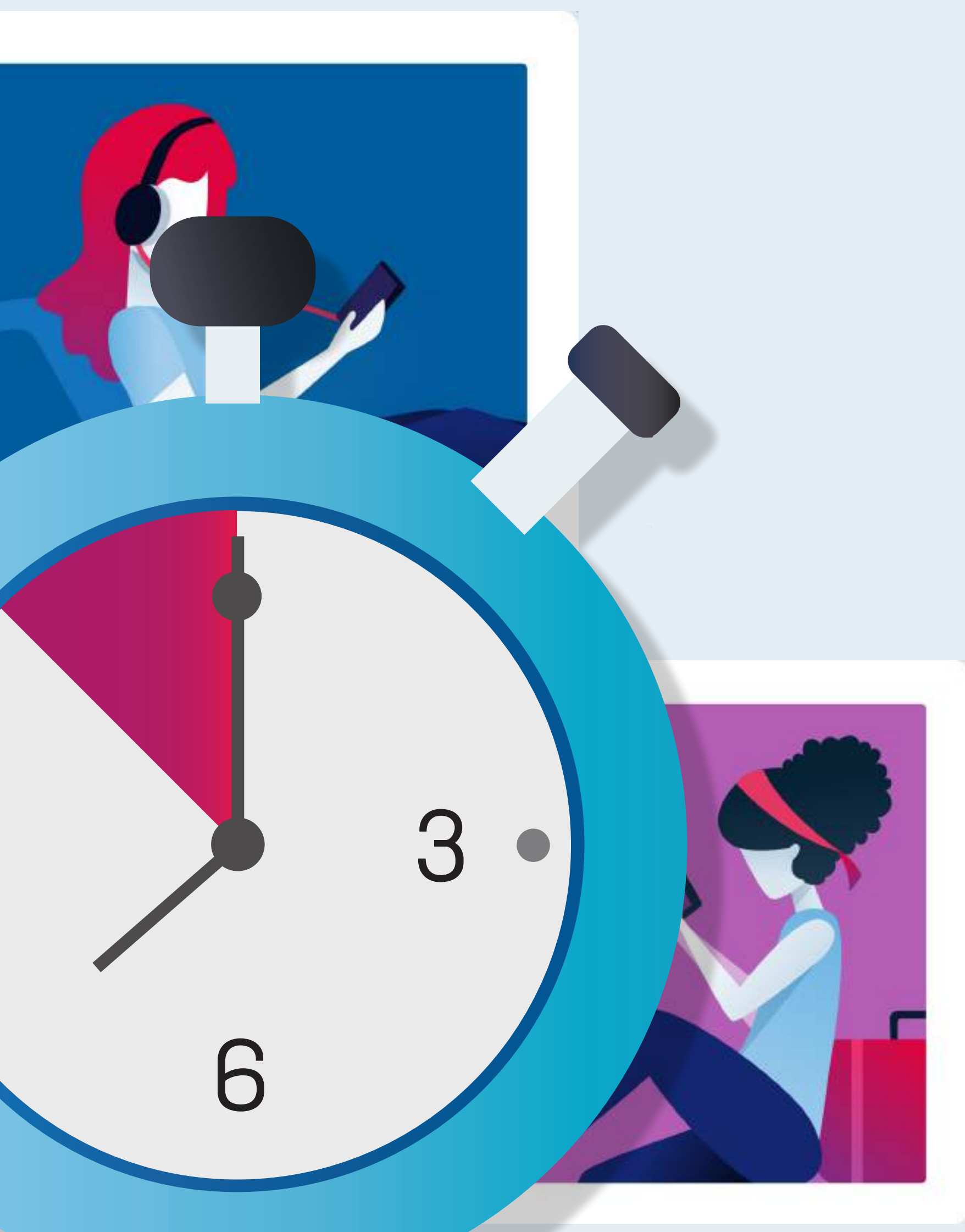
Quelle est la durée des échanges ?

Entre **4** et **12 semaines**

Elle **peut varier** en fonction des spécificités des établissements et des contraintes administratives et locales des pays.

Les familles devront s'entendre sur la durée et le calendrier des échanges soumis à validation des deux référents ADN de chaque établissement.

Début des échanges : fin janvier 2020



Calendrier de déploiement ADN-AEFE 2019-2020

18 octobre 2019

- Lancement officiel de l'édition 2019-2020 du programme ADN-AEFE

À partir du 18 octobre 2019

- Inscription des élèves de seconde sur la plateforme AGORA Monde
- Présentation du programme d'échanges ADN-AEFE dans les établissements participants

Novembre 2019

- Dossiers de candidature des élèves et parents pour la commission de sélection ADN
- Commission de sélection ADN au sein des établissements

Du 2 au 18 décembre 2019

- Ouverture des candidatures ADN-AEFE en ligne sur la plateforme AGORA Monde pour les élèves sélectionnés à l'issue de la commission ADN

Janvier 2020

- **8 janvier 2020** : premier tour de l'algorithme ADN
- **22 janvier 2020** : deuxième tour de l'algorithme ADN

Fin janvier 2020
départs des premiers élèves ADN



À bientôt sur AGORA !

www.agora-aefe.fr



@agora.aefe



@agoramonde